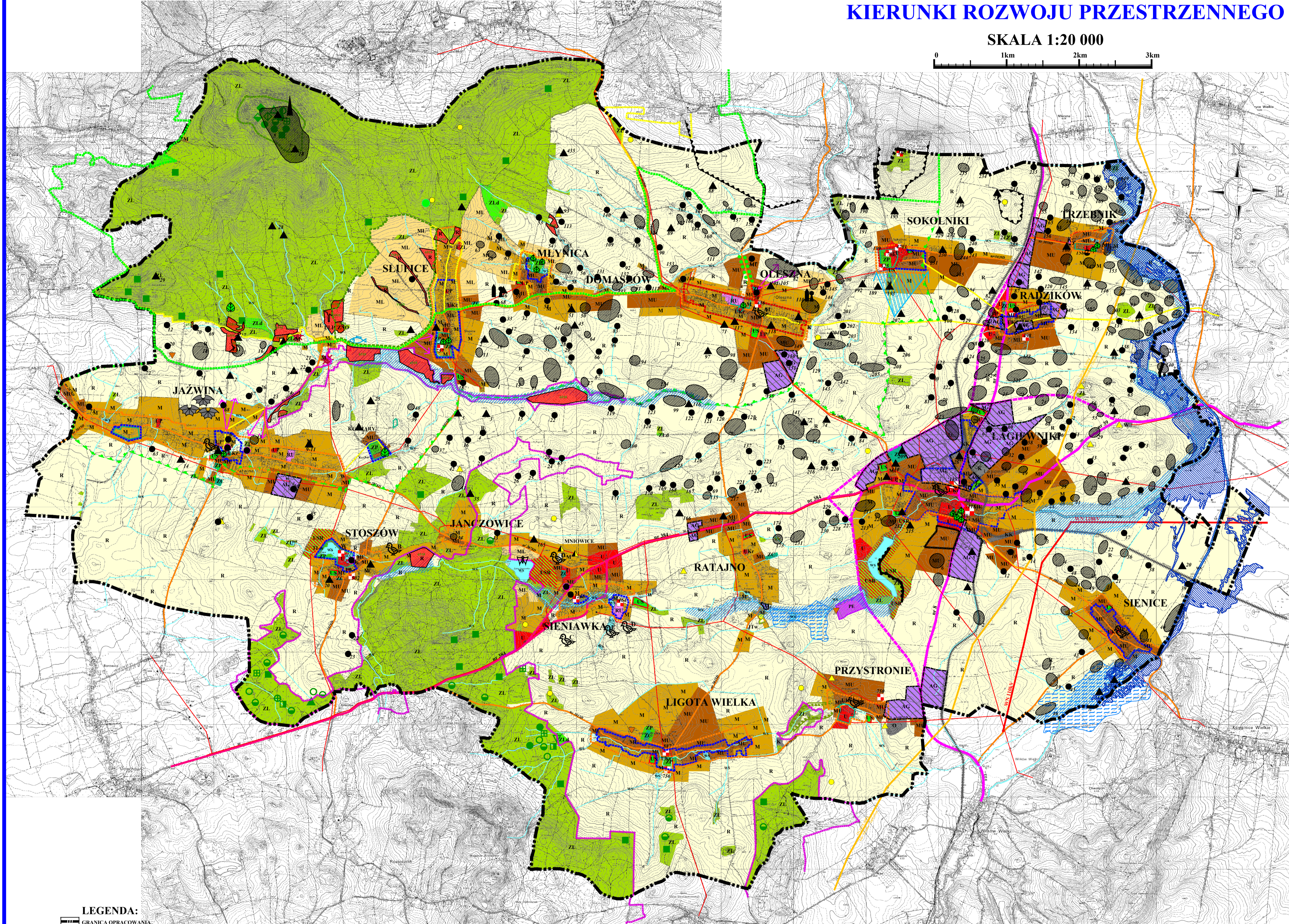


# STUDIUM UWARUNKOWAŃ I KIERUNKÓW ZAGOSPODAROWANIA PRZESTRZENNEGO GMINY

# ŁAGIEWNIKI

## KIERUNKI ROZWOJU PRZESTRZENNEGO

SKALA 1:20 000



### LEGENDA:

<p>GRANICA OPRACOWANIA</p> <p>GRANICA WOJEWÓDZTWA</p> <p>GRANICE OBRĘBÓW GEODEZYJNYCH</p> <p><b>KIERUNKI ROZWOJU PRZESTRZENNEGO</b></p> <p>ST - STREFA ROZWOJU DOMINUJĄCEJ FUNKCJI ZABUDOWY MIESZKANOWEJ I USŁUGOWEJ</p> <p>SM - STREFA ROZWOJU DOMINUJĄCEJ FUNKCJI ZABUDOWY MIESZKANOWEJ I USŁUGOWEJ</p> <p>ML - STREFA ROZWOJU DOMINUJĄCEJ FUNKCJI ZABUDOWY LETNISKOWEJ</p> <p>ST - STREFA ROZWOJU DOMINUJĄCEJ FUNKCJI USŁUGOWEJ</p> <p>ST - STREFA ROZWOJU DOMINUJĄCEJ FUNKCJI USŁUG PUBLICZNYCH</p> <p>ST - STREFA ROZWOJU DOMINUJĄCEJ FUNKCJI USŁUG SANKCJONALNYCH</p> <p>AG - STREFA ROZWOJU DOMINUJĄCEJ FUNKCJI AKTYWNOŚCI GOSPODARZEJ</p> <p>PL - TERENY EKSPLOATACJI ZŁOŻ</p> <p>ST - STREFA ROZWOJU DOMINUJĄCEJ FUNKCJI PRZEBIEŻNYCH USŁUG SPOKOJU I WYRAŻAŃ</p> <p>ST - STREFA ROZWOJU DOMINUJĄCEJ FUNKCJI TERENÓW REKREACYJNO-SPOKORYCH</p> <p>ML - TERENY OBSŁUGI GOSPODARSTWA ROLNEJ</p> <p>ST - TERENY PARKÓW</p> <p>ST - TERENY CMENTARZY</p> <p>ST - TERENY ROLNE (GRUNTY ORNE-ŁĄKI PASTWISKA)</p> <p>ST - TERENY LEŚNE I ZADRZEWIENIA</p> <p>ST - TERENY PROJEKTOWANYCH DOLESIAŃ</p> <p>ST - WODY PŁYNĄCE, STAJĄCE I TROJY MELIORACYJNE</p> <p>ST - PROJEKTOWANE ZBIORNIKI WODNE</p>	<p><b>OCHRONA DZIEDZICTWA KULTUROWEGO</b></p> <p>ST - STREFA "A" - ŚCISLEJ OCHRONY KONSERWATORSKIEJ</p> <p>ST - STREFA "B" - OCHRONY KONSERWATORSKIEJ</p> <p>ST - STREFA "K" - OCHRONY KRAJOBRAZU</p> <p>ST - STREFA "E" - OCHRONY EKSPOZYCJI UKŁADÓW ZABYTKOWYCH</p> <p>ST - STREFA "OW" - OBSERWACJI ARCHEOLOGICZNEJ</p> <p>ST - STREFA "W" - OCHRONY ARCHEOLOGICZNEJ</p> <p>ST - OSI E I PUNKTY WIDOKOWE</p> <p>ST - ZABYTKOWE ALJEJE I SZPALERY DRZEW</p> <p>ST - OBIEKTY WPISANE DO REJESTRU ZABYTKÓW</p> <p>ST - DOMINANTY WYSOKOŚCIOWE</p> <p>ST - DOMINANTY ARCHITECTURY</p> <p>ST - KAPLICZKI I KRZYŻE</p> <p>ST - ZABYTKOWE MIŁYNY</p> <p>ST - STANOWISKA ARCHEOLOGICZNE ARCHIWALNE</p> <p>ST - STANOWISKA ARCHEOLOGICZNE O POW. PONAD 0,5ha</p> <p>ST - STANOWISKA ARCHEOLOGICZNE O POW. DO 0,5ha</p> <p>ST - ZABYTKOWE UKŁADY ZIELENI - PARKI I CMENTARZE</p>	<p><b>OCHRONA ŚRODOWISKA PRZYRODNICZEGO</b></p> <p>ST - GRANICA OBSZARU NATURA 2000</p> <p>ST - STANOWISKA NATURA 2000 - PŁN 02080</p> <p>ST - GRANICA OBSZARU NATURA 2000 - WŁOŻKA NIEMCZANSKI - PŁN 02082</p> <p>ST - GRANICA REZERWATU PRZYRODY - "GÓRA RADUNIA"</p> <p>ST - WAWRYCZAK WILCZYKÓW, KRUSZYNA POPOLIŁA, PIERWISKA LEKARSKA</p> <p>ST - BŁONIEZ POPOLIŁY, SIŁCZYKA PRZEBIŚNIG, MARZANKA WONNA</p> <p>ST - ZIMOWIE JESIENNYPIERWISKA WYSIŁA</p> <p>ST - PAPIRUSIA ZWYCZAJNA, NAPIRUSIANKA ZWYCZAJNA</p> <p>ST - ILLIS ZŁOBIGÓW</p> <p>ST - STANOWISKA PTAKÓW CHRONIONYCH: A-bocian biały, B-babka niemy, C-dzięcioł, D-burzątkowka, E-rzemię</p> <p>ST - STANOWISKA NIETOPERZY: mekcz duży, mekcz wąski, mekcz brandta, gacek brunatny</p> <p>ST - DRZEWIA O CHARAKTERZE POMNIKÓW PRZYRODY</p> <p>ST - STANOWISKA OWADÓW CHRONIONYCH: czerwoczek nieparek</p> <p>ST - CENNE SIEDLISKA PRZYRODNICZE: 9170 - grąd trójdrogoczerwopłoki i subkontynentalny 9170 - łąki wierzbowe, topolowe, olszowe i jesionowe, olsy żrdlikowe</p> <p><b>ZAGROŻENIA ŚRODOWISKOWE</b></p> <p>ST - OBSZARY ZAŁĘWANE WODAMI RZECZYNNYMI W CZASIE WZBRAN</p> <p>ST - OSUWISKO</p>	<p><b>WYSTĘPOWANIE CHRONIONYCH GATUNKÓW RYB</b></p> <p><b>WYSTĘPOWANIE CHRONIONYCH GATUNKÓW ROŚLIN</b></p> <p>ST - Ikonalia majowa, kopytek popolił, storczykowate</p> <p>ST - WAWRYCZAK WILCZYKÓW, KRUSZYNA POPOLIŁA, PIERWISKA LEKARSKA</p> <p>ST - BŁONIEZ POPOLIŁY, SIŁCZYKA PRZEBIŚNIG, MARZANKA WONNA</p> <p>ST - ZIMOWIE JESIENNYPIERWISKA WYSIŁA</p> <p>ST - PAPIRUSIA ZWYCZAJNA, NAPIRUSIANKA ZWYCZAJNA</p> <p>ST - ILLIS ZŁOBIGÓW</p> <p><b>STANOWISKA PTAKÓW CHRONIONYCH</b></p> <p>ST - A-bocian biały, B-babka niemy, C-dzięcioł, D-burzątkowka, E-rzemię</p> <p><b>STANOWISKA NIETOPERZY</b></p> <p>ST - mekcz duży, mekcz wąski, mekcz brandta, gacek brunatny</p> <p><b>DRZEWIA O CHARAKTERZE POMNIKÓW PRZYRODY</b></p> <p><b>STANOWISKA OWADÓW CHRONIONYCH</b></p> <p>ST - czerwoczek nieparek</p> <p><b>CENNE SIEDLISKA PRZYRODNICZE</b></p> <p>ST - 9170 - grąd trójdrogoczerwopłoki i subkontynentalny 9170 - łąki wierzbowe, topolowe, olszowe i jesionowe, olsy żrdlikowe</p>	<p><b>INFRASTRUKTURA TECHNICZNA</b></p> <p>ST - LINIE ENERGETYCZNE ŚREDNIEGO NAPIĘCIA 20 kV</p> <p>ST - LINIE ENERGETYCZNE WYSOKIEGO NAPIĘCIA 110 kV WRAZ ZE STREFĄ OCHRONY</p> <p>ST - GAZOCIĄG WYSOKIEGO CIŚNIENIA</p> <p>ST - TERENY INFRASTRUKTURY TECHNICZNEJ SŁABOPRĄDOWYCH ODBIORÓW KOMUNALNYCH</p> <p>ST - TERENY INFRASTRUKTURY TECHNICZNEJ ELEKTROENERGETYKA</p> <p>ST - TERENY INFRASTRUKTURY TECHNICZNEJ ZAPATREK W WODĘ</p> <p>ST - TERENY INFRASTRUKTURY TECHNICZNEJ ZAPATREK W GAZ</p> <p><b>KOMUNIKACJA</b></p> <p>ST - DROGI KRAJOWE</p> <p>ST - DROGI WOJEWÓDZKIE</p> <p>ST - DROGI POWIATOWE</p> <p>ST - DROGI GMINNE</p> <p>ST - TERENY KOLEJOWE/ LINIA KOLEJOWA - TERENY ZAMKNIĘTE</p> <p>ST - PROJEKTOWANE ODCINKI DROGI KRAJOWEJ</p> <p>ST - PROJEKTOWANE ODCINKI DROGI WOJEWÓDZKIEJ</p> <p>ST - PROJEKTOWANE ODCINKI DROGI POWIATOWEJ</p>	<p><b>OZNACZENIA ZMIANY STUDIUM PRZYJĘTEJ UCHWAŁY NR..... RADY GMINY ŁAGIEWNIKI Z DNIA.....</b></p> <p>ST - GRANICA TERENU DLA KTOREGO ZAMENIENO PODMIENIAC FUNKCJE ZIEMI (U) NA MIESZKANOWA I USŁUGOWA (MU)</p> <p>ST - OBSZARY ROZMIESZCZENIA PRZEDZIEN WYTWARZANIA I DISTRIBUCJI ENERGII O ODNAWIALNYCH ŹRÓDŁACH ENERGII O MOCY PRZEKRACZAJĄCEJ 100 kW WRAZ ZE STREFĄ OCHRONY</p> <p>ST - OBSZARY SZCZEGÓLNEGO ZAGROŻENIA POWODZIĄ</p>
--	---	---	---	---	---

ZALĄCZNIK NR 2  
DO UCHWAŁY NR.....  
RADY GMINY ŁAGIEWNIKI  
Z DNIA.....

mgr inż. Łukasz Władkowski  
mgr inż. Marcin March

1:20 000  
10.12.2020