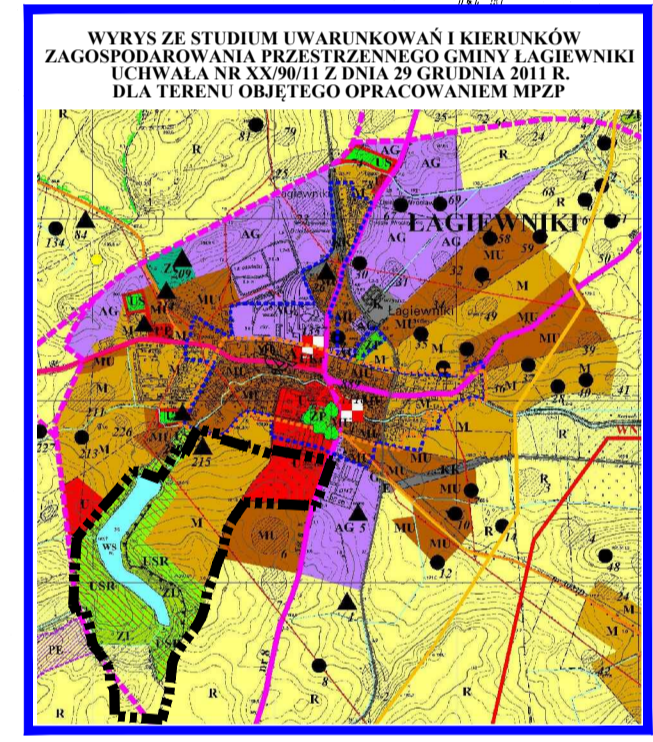
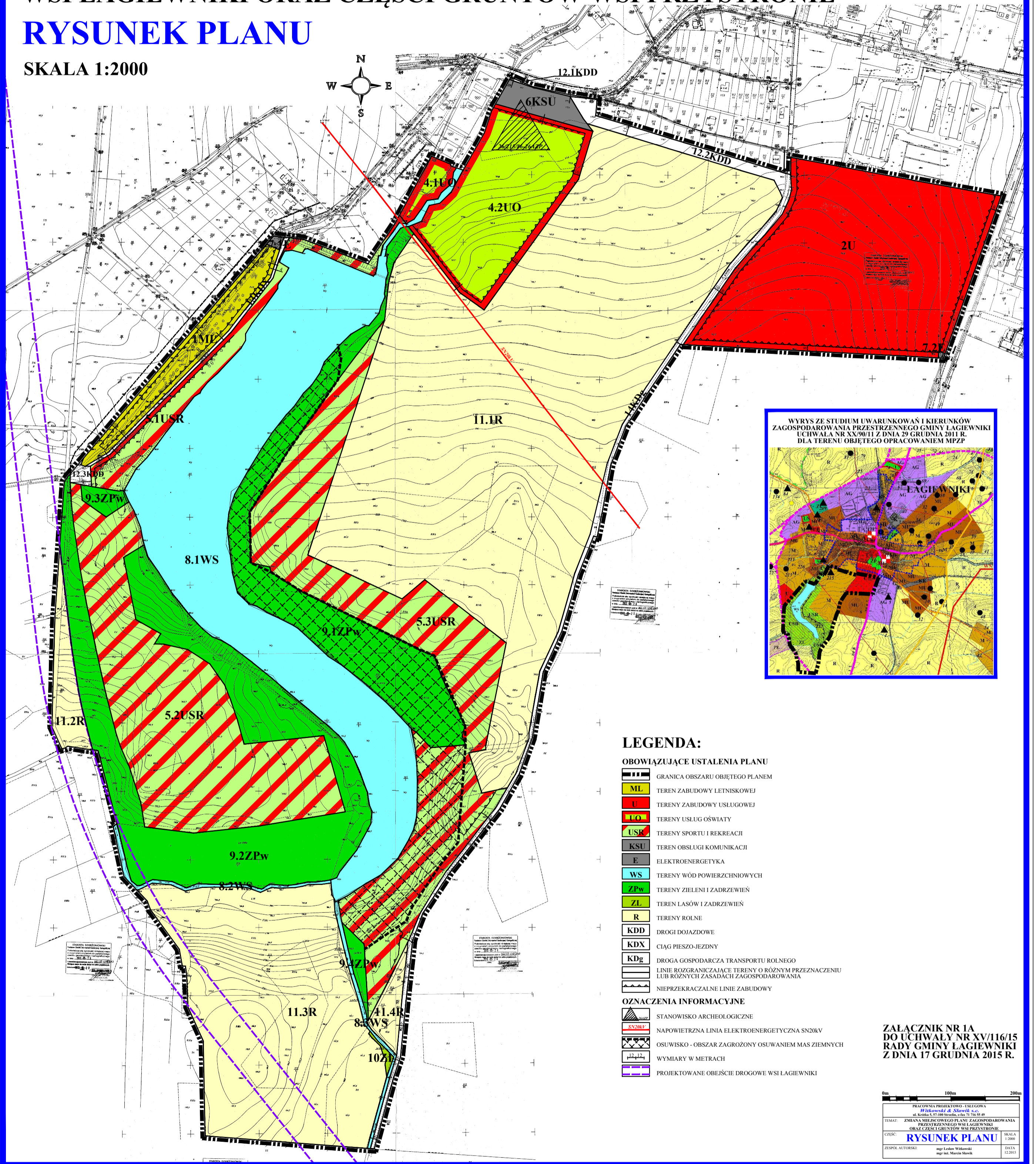


ZMIANA MIEJSCOWEGO PLANU ZAGOSPODAROWANIA PRZESTRZENNEGO WSI ŁAGIEWNIKI ORAZ CZĘŚCI GRUNTÓW WSI PRZYSTRONIE

RYSUNEK PLANU

SKALA 1:2000



LEGENDA:

- OBOWIĄZUJĄCE USTALENIA PLANU**
- GRANICA OBSZARU OBJĘTEGO PLANEM
 - ML TEREN ZABUDOWY LETNISKOWEJ
 - U TERENY ZABUDOWY USŁUGOWEJ
 - UO TERENY USŁUG OŚWIATY
 - USR TERENY SPORTU I REKREACJI
 - KSU TEREN OBSŁUGI KOMUNIKACJI
 - E ELEKTROENERGETYKA
 - WS TERENY WÓD POWIERZCHNIOWYCH
 - ZPw TERENY ZIELENI I ZADRZEWIEN
 - ZL TERENY LASÓW I ZADRZEWIEN
 - R TERENY ROLNE
 - KDD DROGI DOJAZDOWE
 - KDX CIĄG PIESZO-JEJDNY
 - KDg DROGA GOSPODARCZA TRANSPORTU ROLNEGO
 - LINIE ROZGRANICZAJĄCE TERENY O RÓŻNYM PRZEZNACZENIU LUB RÓŻNYCH ZASADACH ZAGOSPODAROWANIA
 - NIEPRZEKRACZALNE LINIE ZABUDOWY
- OZNACZENIA INFORMACYJNE**
- STANOWISKO ARCHEOLOGICZNE
 - NAPIEWIETRZNA LINIA ELEKTROENERGETYCZNA SN20kV
 - OSUWISKO - OBSZAR ZAGROŻONY OSUWANIEM MAS ZIEMNYCH
 - WYMIARY W METRACH
 - PROJEKTOWANE OBEJŚCIE DROGOWE WSI ŁAGIEWNIKI

**ZAŁĄCZNIK NR 1A
DO UCHWAŁY NR XV/116/15
RADY GMINY ŁAGIEWNIKI
Z DNIA 17 GRUDNIA 2015 R.**

PRACOWNIA PROJEKTOWO-USŁUGOWA PŁOCHOCKI & SZWARCBAUM s.c. ul. Kościuszki 108, Strzelce, 62-714 51-49		SKALA 1:2000
TEMAT: ZMIANA MIEJSCOWEGO PLANU ZAGOSPODAROWANIA PRZESTRZENNEGO WSI ŁAGIEWNIKI ORAZ CZĘŚCI GRUNTÓW WSI PRZYSTRONIE		
CZĘŚĆ: RYSUNEK PLANU		DATA: 12.2015
ZESPÓŁ AUTORSKI: mgr inż. Łukasz Wikowski mgr inż. Marcin Szwarcbaum		