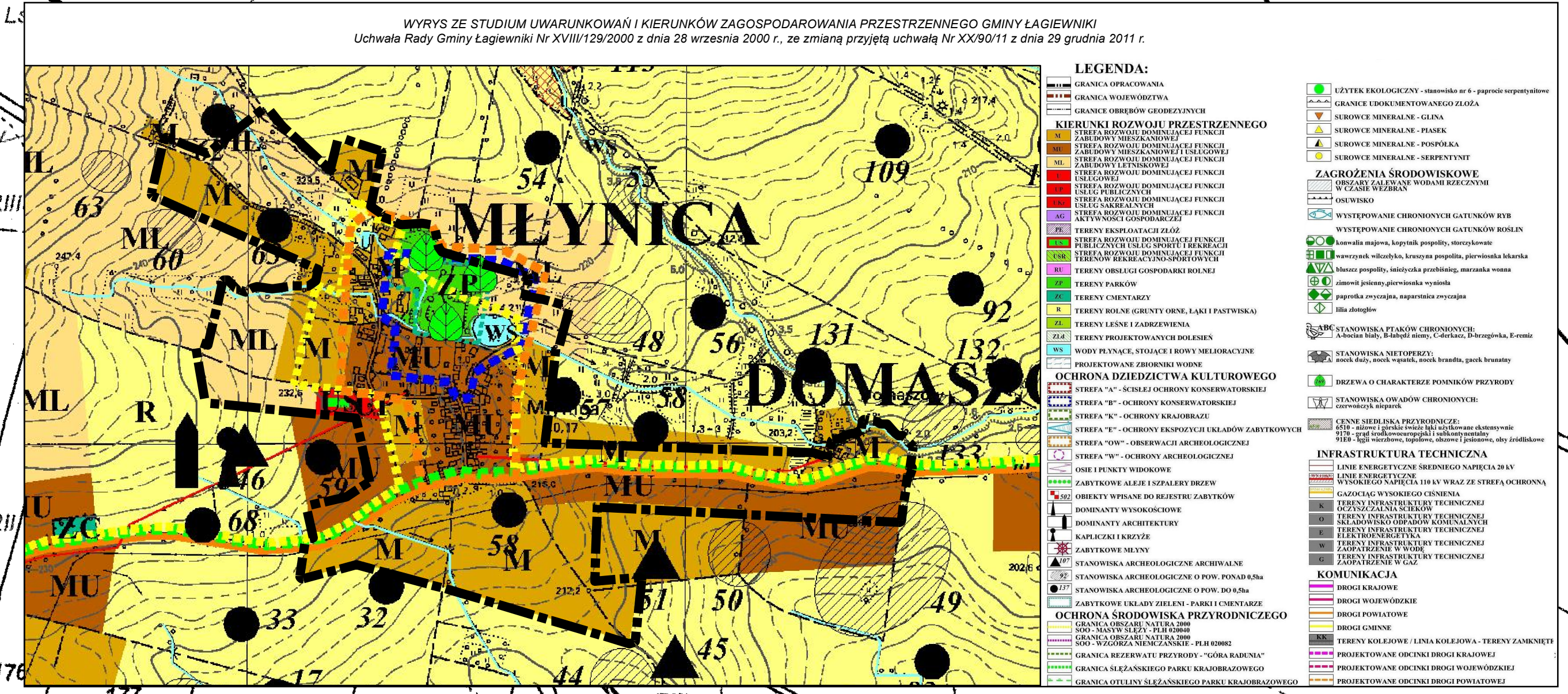
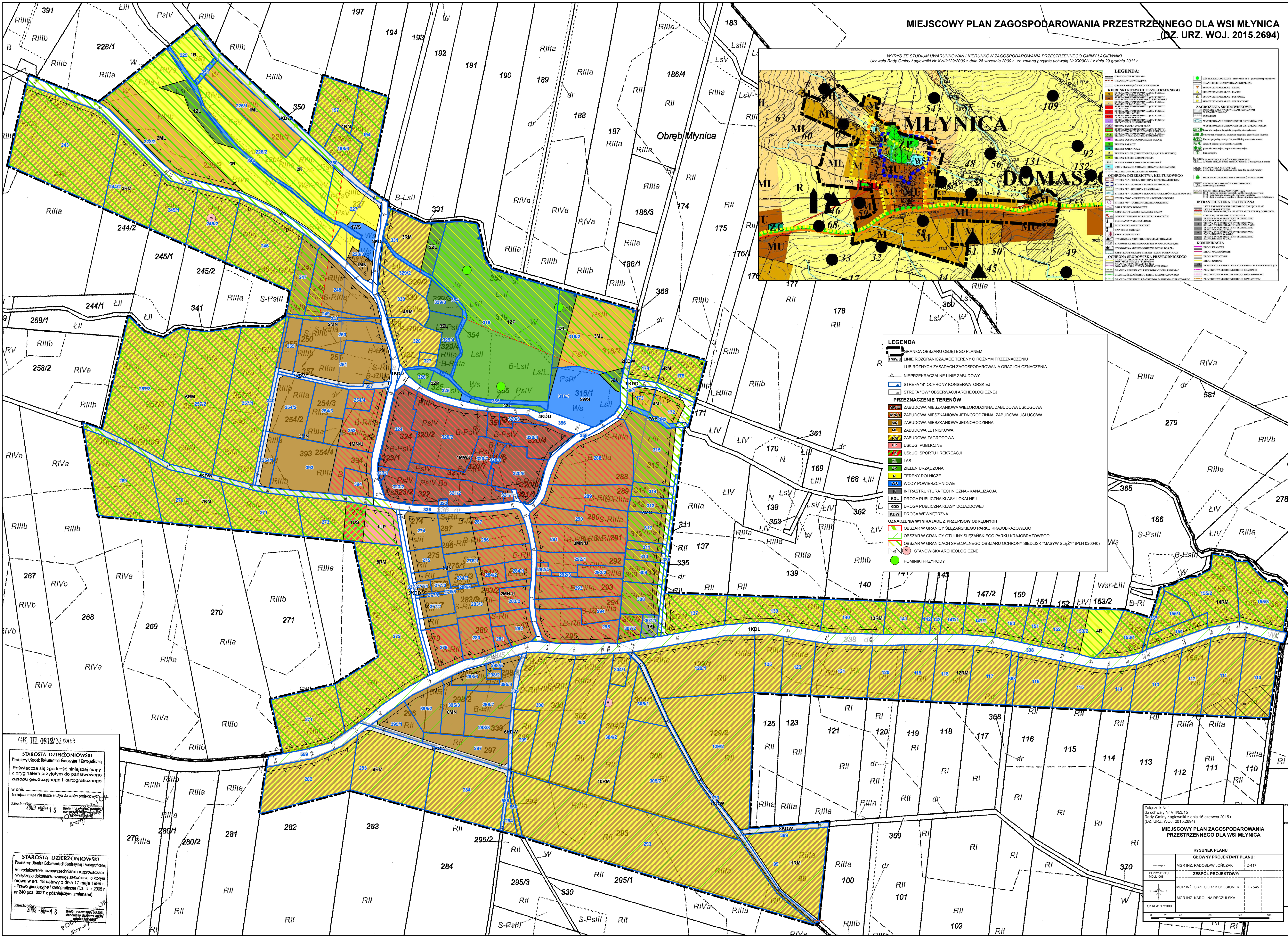


MIJESKOWY PLAN ZAGOSPODAROWANIA PRZESTRZENNEGO DLA WSI MŁYNICA (DZ. URZ. WOJ. 2015.2694)

WYRYS ZE STUDIUM UWARUNKOWAŃ I KIERUNKÓW ZAGOSPODAROWANIA PRZESTRZENNEGO GMINY ŁAGIEWNIKI
Uchwała Rady Gminy Łagiewniki Nr XVIII/129/2000 z dnia 28 września 2000 r., ze zmianą przyjętą uchwałą Nr XX/90/11 z dnia 29 grudnia 2011 r.



LEGENDA

- GRANICA OBSZARU OBJĘTEGO PLANEM
- GRANICE WYDZIAŁÓW
- LIPIE ROZGRANICZAJĄCE TERENY O RÓŻNYM PRZEZNACZENIU LUB RÓŻNYCH ZASADACH ZAGOSPODAROWANIA ORAZ ICH OZNACZENIA
- NIEPRZEKAZALNE LINIE ZABUDOWY
- STREFA "B" OCHRONY KONSERWATORSKIEJ
- STREFA "O" OBSERWACJI ARCHEOLOGICZNEJ

PRZEZNACZENIE TERENÓW

- ZABUDOWA MIESZKANIOWA WIELORODZINNA, ZABUDOWA USŁUGOWA
- ZABUDOWA MIESZKANIOWA JEDNORODZINNA, ZABUDOWA USŁUGOWA
- ZABUDOWA MIESZKANIOWA JEDNORODZINNA
- ZABUDOWA LETNISKOWA
- ZABUDOWA ZAGRODOWA
- USŁUGI PUBLICZNE
- USŁUGI SPORTU I REKREACJI
- LAS
- ZIELEŃ URZĄDZONA
- TERENY ROLNICZE
- WODY POWIERZCHNIOWE
- INFRASTRUKTURA TECHNICZNA - KANALIZACJA
- DROGA PUBLICZNA KLASY LOKALNEJ
- DROGA PUBLICZNA KLASY DOJAZDOWEJ
- DROGA WNIEMTRZNA

OZNACZENIA WYNIKAJĄCE Z PRZEPISÓW ODREBNYCH

- OBSZAR W GRANICACH ŚLEZĄNSKIEGO PARKU KRAJOBRAZOWEGO
- OBSZAR W GRANICACH OTULINY ŚLEZĄNSKIEGO PARKU KRAJOBRAZOWEGO
- OBSZAR W GRANICACH SPECJALNEGO OBSZARU OCHRONY SIEDLISK "MASZY SŁĘZ" (PLH 020040)
- STANOWISKA ARCHEOLOGICZNE
- POMNIKI PRZYRODY

OK. III. 0812/31.80/03
STAROSTA DZIERŻONIOWSKI
Powiatowy Ośrodek Dokumentacji Geodezyjnej i Kartograficznej
Pobieżniaczka się zgodność niniejszej mapy z oryginałem przyjętym do państwowego zasobu geodezyjnego i kartograficznego
w dniu 2009-08-16

STAROSTA DZIERŻONIOWSKI
Powiatowy Ośrodek Dokumentacji Geodezyjnej i Kartograficznej
Rozpracowanie, opracowanie i rozprowadzenie niniejszego dokumentu wymaga zastrzeżenia o którym mowa w art. 18 ustawy z dnia 17 maja 1986 r. - Prawo geodezyjne i kartograficzne (Dz. U. z 2005 r. nr 240 poz. 2027 z późniejszymi zmianami).
Dziękuję 2009-08-16

Załącznik Nr 1
do uchwały Nr VIII/53/15
Rady Gminy Łagiewniki z dnia 10 czerwca 2015 r.
(DZ. URZ. WOJ. 2015.2694)

MIJESKOWY PLAN ZAGOSPODAROWANIA PRZESTRZENNEGO DLA WSI MŁYNICA

RYSunek Planu
GŁÓWNY PROJEKTANT PLANU:
MGR INZ. RADOSŁAW JONCZAK Z-417
D. PROJEKTU: MGR INZ. GRZEGORZ KOŁOSIŃSKI Z-545
ZESPÓŁ PROJEKTOWY: MGR INZ. KAROLINA RECZUŁSKA

SKALA: 1:2000