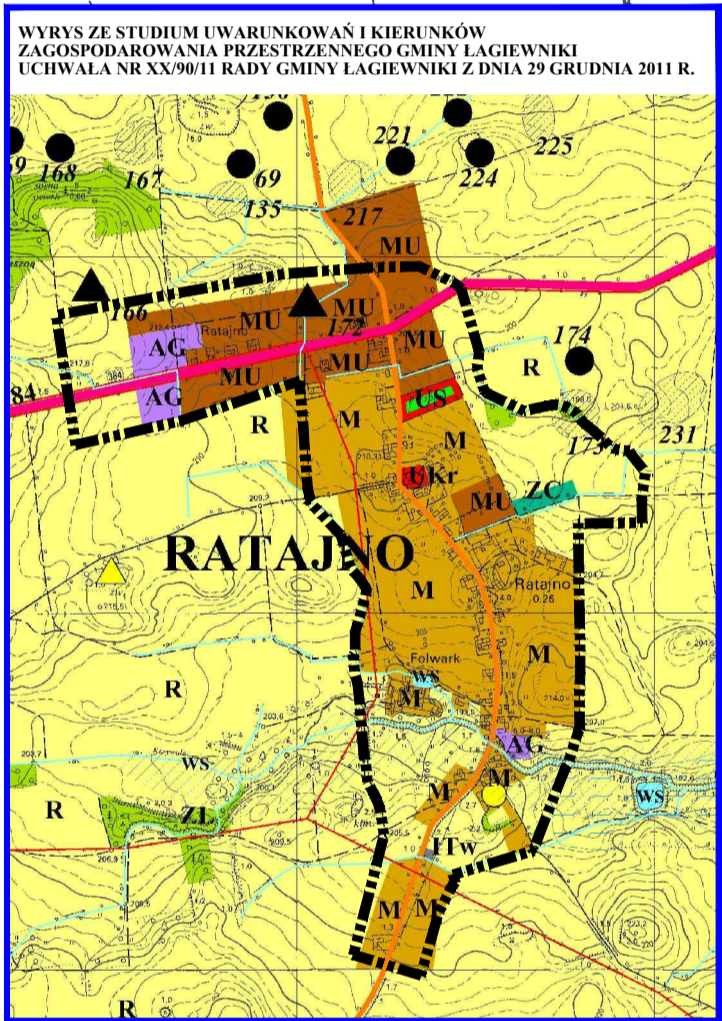
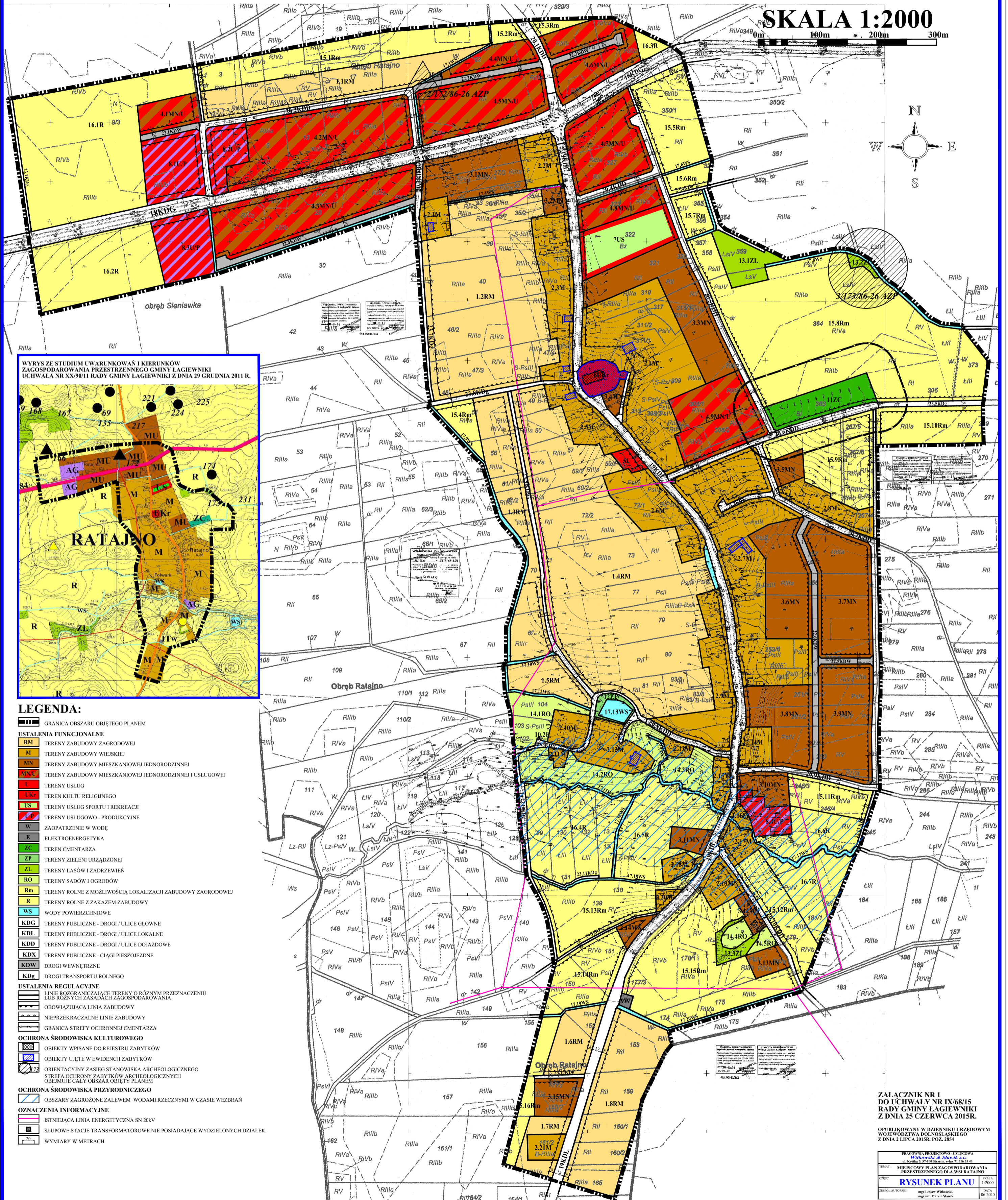


MIEJSCOWY PLAN ZAGOSPODAROWANIA PRZESTRZENNEGO DLA WSI RATAJNO

RYSunEK PLANU

SKALA 1:2000



LEGENDA:

- GRANICA OBSZARU OBJĘTEGO PLANEM
- USTALENIA FUNKCJONALNE**
- TERYENY ZABUDOWY ZAGRODOWEJ
- TERYENY ZABUDOWY WIEJSKIEJ
- TERYENY ZABUDOWY MIESZKANIOWEJ JEDNORODZINNEJ
- TERYENY ZABUDOWY MIESZKANIOWEJ JEDNORODZINNEJ I USŁUGOWEJ
- TERYENY USŁUG
- TERYEN KULTU RELIGIJNEGO
- TERYENY USŁUG SPORTU I REKREACJI
- TERYENY USŁUGOWO-PRODUCYJNE
- ZAOPATRZENIE W WODĘ
- ELEKTROENERGETYKA
- TERYEN CMENTARZA
- TERYEN ZIELENI URZĄDZONEJ
- TERYEN LASÓW I ZADRZEWIŃ
- TERYENY SĄDÓW I OGRODÓW
- TERYENY ROLNE Z MOŻLIWOŚCIĄ LOKALIZACJI ZABUDOWY ZAGRODOWEJ
- TERYENY ROLNE Z ZAKAZEM ZABUDOWY
- WODY POWIERZCHNIOWE
- TERYENY PUBLICZNE - DROGI / ULICE GŁÓWNE
- TERYENY PUBLICZNE - DROGI / ULICE LOKALNE
- TERYENY PUBLICZNE - DROGI / ULICE DOJAZDOWE
- TERYENY PUBLICZNE - CIĄGI PIESZOJEZDNE
- DROGI WEWNĘTRZNE
- DROGI TRANSPORTU ROLNEGO
- USTALENIA REGULACYJNE**
- LINIE ROZGRANICZAJĄCE TERYENY O RÓŻNYM PRZEZNACZENIU LUB RÓŻNYCH ZASADACH ZAGOSPODAROWANIA
- OBOWIĄZUJĄCA LINIA ZABUDOWY
- NIEPRZEKRACZALNE LINIE ZABUDOWY
- GRANICA STREFY OCHRONNEJ CMENTARZA
- OCHRONA ŚRODOWISKA KULTUROWEGO**
- OBIEKTY WPISANE DO REJESTRU ZABYTKÓW
- OBIEKTY UJĘTE W EWIDENCJI ZABYTKÓW
- ORIENTACYJNY ZASIĘG STANOWISKA ARCHEOLOGICZNEGO
- STREFA OCHRONY ZABYTKÓW ARCHEOLOGICZNYCH
- OBRĘBIE CAŁY OBSZAR OBJĘTY PLANEM
- OCHRONA ŚRODOWISKA PRZYRODNICZEGO**
- OBSZARY ZAGROŻONE ZALEWEM WODAMI RZECZYNNYMI W CZASIE WEZBRAŃ
- OZNACZENIA INFORMACYJNE**
- ISTNIEJĄCA LINIA ENERGETYCZNA SN 20kV
- SŁUPOWE STACJE TRANSFORMATOROWE NIE POSIADAJĄCE WYDZIELONYCH DZIAŁEK
- WYMIARY W METRACH

ZALĄCZNIK NR 1
DO UCHWAŁY NR IX/68/15
RADY GMINY LAGIEWNIKI
Z DNIA 25 CZERWCA 2015R.

OPUBLIKOWANY W DZIENNIKU URZĘDOWYM
WOJEWÓDZTWA DOLNOŚLĄSKIEGO
Z DNIA 2 LIPCA 2015R. POZ. 2854

PRACOWNIA PROJEKTOWO-USŁUGOWA <i>Wilkowski & Skarżyski s.c.</i>	
TYP: MIEJSCOWY PLAN ZAGOSPODAROWANIA PRZESTRZENNEGO DLA WSI RATAJNO	
DATA: 09.2015	SKALA: 1:2000
RYSunEK PLANU	
ZESPÓŁ AUTORSKI: mgr Leszek Wilkowski, mgr inż. Marek Skarżyski	